

CALJAN CURVETRACK

KURVENGURTFÖRDERER

Einzigartige Konstruktion

Ein einzigartiges Gurtführungssystem sorgt für einen präzisen Lauf des Gurtes. Die leichte Aluminiumkonstruktion der Kurve verringert die Geräuschkentwicklung auf ein Minimum.

Maximale Flexibilität

Der Kurvenrahmen besteht aus multifunktionalen Aluminiumprofilen mit Anbringungsmöglichkeiten für Stützen, Lichtschranken u.s.w., die bei Bedarf problemlos befestigt werden können.

Geringe Ausfallzeiten

Der Gurt kann schnell und einfach ohne Verwendung spezieller Werkzeuge bei Wartungs- und Reinigungsarbeiten gewechselt werden.

Einfache Integration

Caljan CurveTrack-Kurvengurtförderer können in nahezu jedes Layout integriert werden.



CALJAN CURVETRACK-FÖRDERER SIND ENTWICKELT WORDEN, UM FÖRDERGUT DURCH EINE KURVE ZU DER NACHFOLGENDEN KOMPONENTE ZU FÖRDERN

Caljan CurveTrack-Kurvengurtförderer sind modular mit einem Maximum an Flexibilität und nahezu wartungsfrei gebaut. Fördergut mit einer Geschwindigkeit von bis zu 4 M/S auch in engen Kurven zu fördern, stellt kein Problem dar.



Qualität

Das einzigartige Gurtführungssystem gewährleistet auch bei hohen Geschwindigkeiten einen präzisen und geräuscharmen Lauf. Das Fördergut wird lagegerecht und ohne Schlupf an den nachfolgenden Förderer übergeben. Eine sichere Wegeverfolgung ist ohne Probleme möglich. Jeder Förderer wird vor dem Versand im Werk getestet.

Sicherheit

Caljan CurveTrack Kurvengurtförderer erfüllen die vorgeschriebenen Sicherheitsstandards wie EN619 und die Uvv der Berufsgenossenschaft. Abdeckungen und Fingerschutzbleche werden an den erforderlichen Stellen montiert. Die Untergurtabdeckung ist aus gelochtem Stahlblech. Neben dem Eingreiftschutz, bietet das Lochblech eine gute Sicht auf die Unterseite des Kurvengurtförderers.

Service

Die Instandhaltung dieser stabilen Kurvengurtförderer benötigt nur einen geringen Wartungsaufwand. Der Gurtwechsel ist mit einem geringen Einsatz von Standardwerkzeugen zu realisieren. Durch den geringen Demontageaufwand und durch die Eindeutigkeit der Teile, reduzieren sich die Ausfallzeiten auf ein Minimum.

PRODUKTPALETTE

Abmessungen [mm]:

Typ	Radius (Ri) [mm]	Nennbreite (N) [mm]											
		300	400	500	600	700	800	900	1000	1100	1200	1500	
CC 080	500	300	400	500	600								
	600	300	400	500	600	700							
	800		400	500	600	700	800						
CC 100	600		400	500	600	700							
	800			500	600	700	800	900					
	1000						800	900	1000	1100			
CC 125	1000							900	1000	1100	1200		
	1200							900	1000	1100	1200	1500	
	1500							1000	1100	1200	1500		

Technische Daten - Typ CC 080

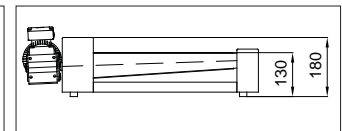
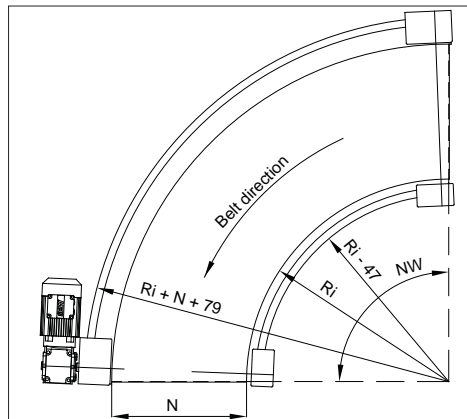
Geschwindigkeit: 0,1 – 2,2 M/S
(am Außenradius)

Gesamtbelastung: Max. 50 kg

Einzelbelastung durch Stückgut: Max. 35 kg

Antriebs- und Umlenktrommeldurchmesser: 80 mm (am Außenradius)

Winkel: 45°, 90°, 135° oder 180°



Technische Daten - Typ CC 100

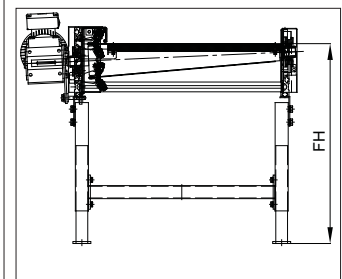
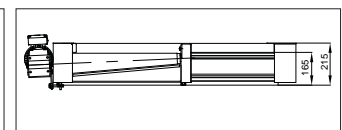
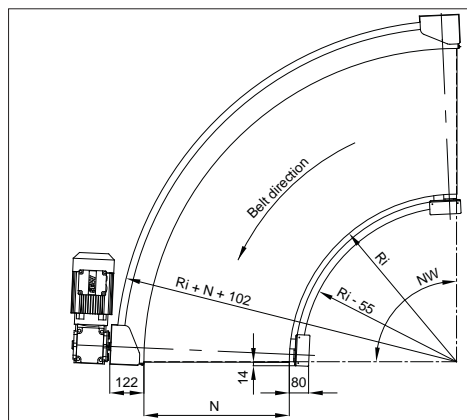
Geschwindigkeit: 0,1 – 3 M/S
(am Außenradius)

Gesamtbelastung: Max. 120 kg

Einzelbelastung durch Stückgut: Max. 50 kg

Antriebs- und Umlenktrommeldurchmesser: 100 mm (am Außenradius)

Winkel: 45°, 90°, 135° oder 180°



Technische Daten - Typ CC 125

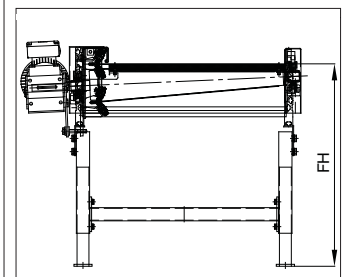
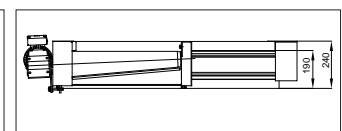
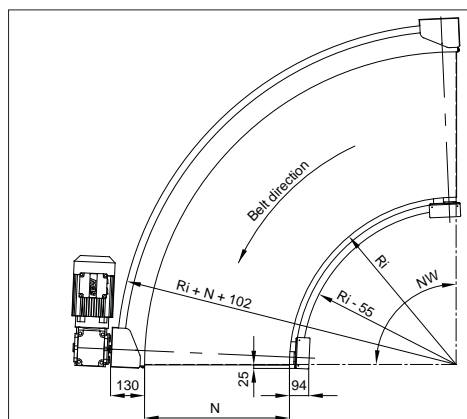
Geschwindigkeit: 0,1 – 4 M/S
(am Außenradius)

Gesamtbelastung: Max. 220 kg

Einzelbelastung durch Stückgut: Max. 100 kg

Antriebs- und Umlenktrommeldurchmesser: 125 mm (am Außenradius)

Winkel: 45°, 90°, 135° oder 180°



OPTIONEN



Stützen

Stützen sind in verschiedenen Ausführungen lieferbar. Abhängig von den baulichen Gegebenheiten wird die Ausführung den Erfordernissen angepasst.

Die Stützenhöhe ist einstellbar, so dass der Kurvengurförderer gut an die davor liegende oder nachfolgende Fördertechnik angepasst werden kann. Der Verstellbereich der Stützen ist abhängig von der Förderhöhe. Die Oberfläche ist galvanisch verzinkt.



Seitenführungen

Seitenführungen sind in verschiedenen Ausführungen erhältlich.

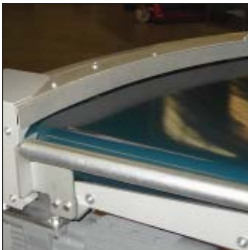
Im Standardlieferprogramm gibt es die nachfolgend aufgeführten Varianten.

Stahlblechführung flach/hoch:

Abmessungen entsprechend Kundenspezifikation, Oberfläche lackiert, Farbton gemäß RAL

Stahlrohr Seitenführung:

Stahlrohr \varnothing 20 mm, Lichte Höhe und Weite entsprechend Kundenspezifikation, Oberfläche galvanisch verzinkt.



Vorsatzband

Alle Caljan Kurvengurförderer können mit einem Vorsatzband ausgestattet werden. Das Vorsatzband kann sich am Einlauf oder am Auslauf des Förderers befinden. Angetrieben wird das Vorsatzband über einen Ketten- bzw. Zahnriemenantrieb. Die Abmessungen und Ausführung des Vorsatzbandes werden entsprechend der Kundenspezifikation festgelegt.

Das Vorsatzband kann fest mit dem Kurvengurförderer verbunden sein oder als klappbare Ausführung (Bahnklappe) geliefert werden.



Springrolle

Die Springrolle wird eingesetzt zur Erfüllung der Unfall-Verhütungs-Vorschriften in bestimmten Anlagenkonstellationen. Springrollen sollen Einzugsstellen zwischen dem Kurvengurförderer und den anschließenden geraden Förderern absichern.

Die Rolle hat einen Durchmesser von 30 oder 50mm und kann mit einem Stahl- oder Kunststoffrollenkörper geliefert werden.

Die Einzugsstelle zwischen dem Kurvengurförderer und dem geraden Förderer kann auch über Fingerschutzbleche abgesichert werden.

Drehzahlüberwachung

Die Drehzahlüberwachung kontrolliert ob eine einwandfreie Kraftübertragung zwischen Gurt und Antriebstrommel stattfindet. Bei Schlupf zwischen Gurt und Trommel gibt der Sensor ein Signal an

die Steuerung und der Kurvengurförderer wird gestoppt. Durch diese Kontrolle können ernsthafte Probleme verhindert werden.

Halterungen – Sensorik

Um den Materialfluss zu kontrollieren und zu steuern sind Sensoren in Form von Lichtschranken und Initiatoren in jeder Förderanlage erforderlich. Kurvengurförderer von Caljan haben am Innen- und Außenradius gute Anbringungsmöglichkeiten für die Befestigung des Zubehörs. In den Nuten sind die Halterungen für die Sensorik leicht zu montieren und zu verschieben, so dass eine einfache Ausrichtung und Anpassung möglich ist.

Halterungen für die Sensorik z.B. Lichtschranken oder Initiatoren sind in verschiedenen Ausführungen erhältlich. Abmessungen und Ausführung gemäß Kundenspezifikation.

Untergurtabdeckung

Alle Caljan Kurvengurförderer können mit einer Untergurtabdeckung ausgestattet werden.

Die Untergurtabdeckungen sind aus verzinktem Lochblech und leicht abnehmbar montiert. Neben dem Eingreifschutz, bietet das Lochblech eine gute Sicht auf die Unterseite des Kurvengurförderers. Verschmutzungen oder Beschädigungen können so vom Wartungspersonal leicht festgestellt werden.

Ist die Montagehöhe geringer als 2.400 mm bzw. größer als 400 mm und der Kurvengurförderer frei zugänglich montiert, ist eine Untergurtabdeckung erforderlich.

Antrieb

Standardmäßig ist als Antrieb ein Aufsteckgetriebemotor vorgesehen.

Ein Antrieb mittels Stirnradgetriebemotor und Ketten- oder Zahnriemenantrieb ist möglich. Bei dieser Variante werden standardmäßig Stirnradgetriebemotore in Flanschausführung eingesetzt.

In dieser Ausführung kann die Antriebseinheit oberhalb oder unterhalb des Kurvengurförderers angebracht werden. Der Antrieb erfolgt über eine Antriebskette und Kettenräder oder alternativ über Zahnriemen und Zahnriemenscheiben.

Diese Variante bietet für den Kunden die Möglichkeit die Anzahl der Antriebe in einer Anlage zu reduzieren. Die Geschwindigkeiten der Förderer können durch unterschiedliche Kettenradpaarungen angepasst werden.



Beschreibung

Komplexe Anlagen und Systeme in der Intralogistik stellen hohe Anforderungen in Bezug auf Leistungsfähigkeit und Zuverlässigkeit an die eingesetzten Schlüsselkomponenten. Die Verfügbarkeit von Anlagen muss nahezu 100% betragen.

Für diese Ansprüche haben wir unsere Baureihe von Kurvengurtt Förderern konzipiert.

Caljan CurveTrack ist für den Einsatz in verschiedenen Gewichtsklassen und Produktgrößen konzipiert. Abhängig vom Einsatzfall besteht die Wahl zwischen drei Baureihen.

Ob bei Kurier-, Paket- und Expressdiensten, auf Flughäfen, in Verteilzentren, im innerbetrieblichen Materialfluss oder bei der Verkettung von Maschinen. Mit Kurvengurtt Förderern von CALJAN transportieren Sie nahezu jedes Fördergut lagegerecht und schonend um die Kurve.

Design

Caljan Kurvengurtt Förderer zeichnen sich durch eine konsequente Modulbauweise aus.

Sie sind äußerst zuverlässig und auch im Dauerbetrieb nahezu wartungsfrei. Die Konstruktion gewährleistet auch bei hohen Geschwindigkeiten einen präzisen und geräuscharmen Lauf.

Das zum Patent angemeldete Konstruktionsprinzip der einteiligen Gurthalter mit schwenkbar gelagerten Führungslagern gewährleistet den Anspruch unserer Kunden in Bezug auf Wartungsfreundlichkeit und Standzeit.

Der Rahmen besteht aus präzise gebogenen Aluminium - Strangpressprofilen. Außen- und Innenprofile werden form- und kraftschlüssig mittels Aluminiumtraversen verbunden.

Einzelteile, wie Flanschplatten, Gurthalter, Befestigungs- und Schutzwinkel werden angeschraubt. Am Außen- und Innenradius befinden sich durchgängig Nuten zur Befestigung von Anbauteilen, wie z.B. Seitenführungen, Stützen oder Abhängungen, Lichtschrankenhalter u.a.m.

Der Gurt wird über ein am Außenradius angebrachtes, hochelastisches Führungsprofil geführt. Die Zugkräfte werden durch schräg gestellte Präzisionskugellager aufgenommen.

Der Rollenhalter besteht aus einer Stahlblechabkantkonstruktion, die senkrecht montiert ist und keine Kammern oder Flächen aufweist. Kartონreste oder eingezogenes Material fällt nach unten durch, so dass Verschmutzungen vermieden werden, was einer hohen Standzeit des Systems entgegenkommt.

Der Antrieb und die Umlenkung des Gurtes erfolgen über konische Trommeln, die in

Gehäusekugellagern gelagert sind.

Die Antriebstrommel ist mit einem speziellen Reibbelag versehen, der eine gute Kraftübertragung gewährleistet. Die Kraftverteilung erfolgt über die gesamte Gurtbreite, wodurch hohe Lasten transportiert werden können. Auch bei hohen Geschwindigkeiten kann ein niedriger Geräuschpegel garantiert werden. Standardmäßig ist als Antrieb ein Aufsteckgetriebemotor vorgesehen. Optional sind aber auch Antriebe mittels Stirnradgetriebemotor und Kettenantrieb oder Stirnradgetriebemotor und Zahnriemenantrieb möglich.

Technische Daten

Kurvenrahmen:	Aluminium-Stranggußprofil mit Nuten
Förderrichtung:	Rechts nach links oder links nach rechts
Bauhöhe:	Mindestens 300 mm
Gurt:	2-lagiger Polyesterwebgurt mit PVC oder PU-Oberfläche
Abtragung:	verleimte Holzplatte, verzinktes Stahlblech oder V2A
Antriebs- und Umlenktrommeln:	Konisch
Antriebslage:	Innen oder Außen
Leistung:	0,18 – 3 kW
Antriebsart:	Aufsteckgetriebemotor, Stirnradgetriebemotor
Spannung:	230/240 V, 50 Hz
Schutzart:	IP 54
Geräuschentwicklung:	Generell < 65 dB (A), abhängig von Größe und Typ der Kurve)
Sicherheitselemente:	Fingerschutzeinsätze, Fingerschutzbleche, Lagerabdeckungen, Untergurtabdeckung, Eingreifschutzbleche und Antriebsabdeckung
Optionen:	Galvanisch verzinkte Stützen, Seitenführungen, Lichtschrankenhalterungen, Seitenführungen, Frequenzregelung für variable Geschwindigkeiten



www.caljanritehite.de

Dänemark
Caljan Rite-Hite ApS
Ved Milepaelen 6-8
DK-8361 Hasselager
Aarhus
Tel. +45 87 38 78 00
Fax +45 87 38 78 01

Deutschland
CALJAN Rite-Hite GmbH
Industriestraße 7
D-65439 Flörsheim
Tel. +49 6145 93490
Fax +49 6145 934930

Großbritannien
Caljan Rite-Hite Ltd
Moorbridge Road
Bingham Industrial Estate
Nottingham NG13 8GG
Tel. +44 (0) 1949 838 850
Fax +44 (0) 1949 836 953

Frankreich
Caljan Rite-Hite S.A.R.L.
8, Rue Georges Besse
ZAC du Fossé Pâti
F-78330 Fontenay-le-Fleury
Tél +33 1 30 07 12 37
Fax +33 1 30 23 05 69

Benelux
Caljan Rite-Hite BV
Engelenburgstraat 57
7391 AM Twello
Tel. +31 (571) 270 444
Fax +31 (571) 270 555

USA
Caljan Rite-Hite Inc.
3600 E. 45th Avenue
Denver, CO 80216
Tel. +1 303 321 3600
Fax +1 303 321 6767